



Fenster & mehr ...

Kunststoff-, ALU- und Holzfenster / Haustüren
Zubehör / Trockenbaumaterial / Zimmertüren

ALUSTARS 2.0

AKTIONSHAUSTÜREN



ALUSTARS 2.0

Von Haus aus besser.

Als Visitenkarte ist die Haustür ein wichtiger Teil jedes Hauses. Nachhaltig fertigen wir in Deutschland mit optimalen Isolationswerten, hohem Einbruchschutz, individuell und passgenau. Die Verarbeitung von hochwertigen Aluminiumprofilen auf CNC gesteuerten Maschinen erfolgt bei uns nach deutschem Standard. Durch das zeitlose Design werden Sie viel Freude an der Aluminium Haustür haben.

Alustars-Haustüren aus Aluminium sind die richtige Entscheidung für jeden privaten Hauseigentümer.

Unsere Modelle erhalten Sie in verschiedenen Ausführungen:

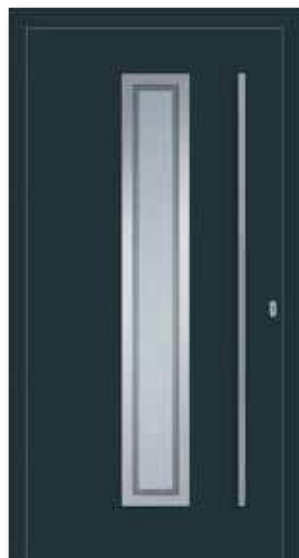
ALUSTAR 20 = beidseitig rahmenlos

ALUSTAR 220 = Rahmen außen, innen ohne Rahmen

- Einsatzfüllung
- Aufsatzfüllung einseitig flügelüberdeckend
- Aufsatzfüllung beidseitig flügelüberdeckend



ALUSTAR 20
Einsatzfüllung



ALUSTAR 220
Aufsatzfüllung

ALUSTARS MODELLÜBERSICHT



ALUSTAR 20



ALUSTAR 21



ALUSTAR 22



ALUSTAR 23



ALUSTAR 24



ALUSTAR 25



ALUSTAR 26



ALUSTAR 27



ALUSTAR 28



ALUSTAR 29



ALUSTAR 31

Ausführung:
ALUSTAR 20 - 31
beidseitig rahmenlos



ALUSTAR 220



ALUSTAR 221



ALUSTAR 222



ALUSTAR 223



ALUSTAR 224



ALUSTAR 225



ALUSTAR 226



ALUSTAR 227



ALUSTAR 228



ALUSTAR 229



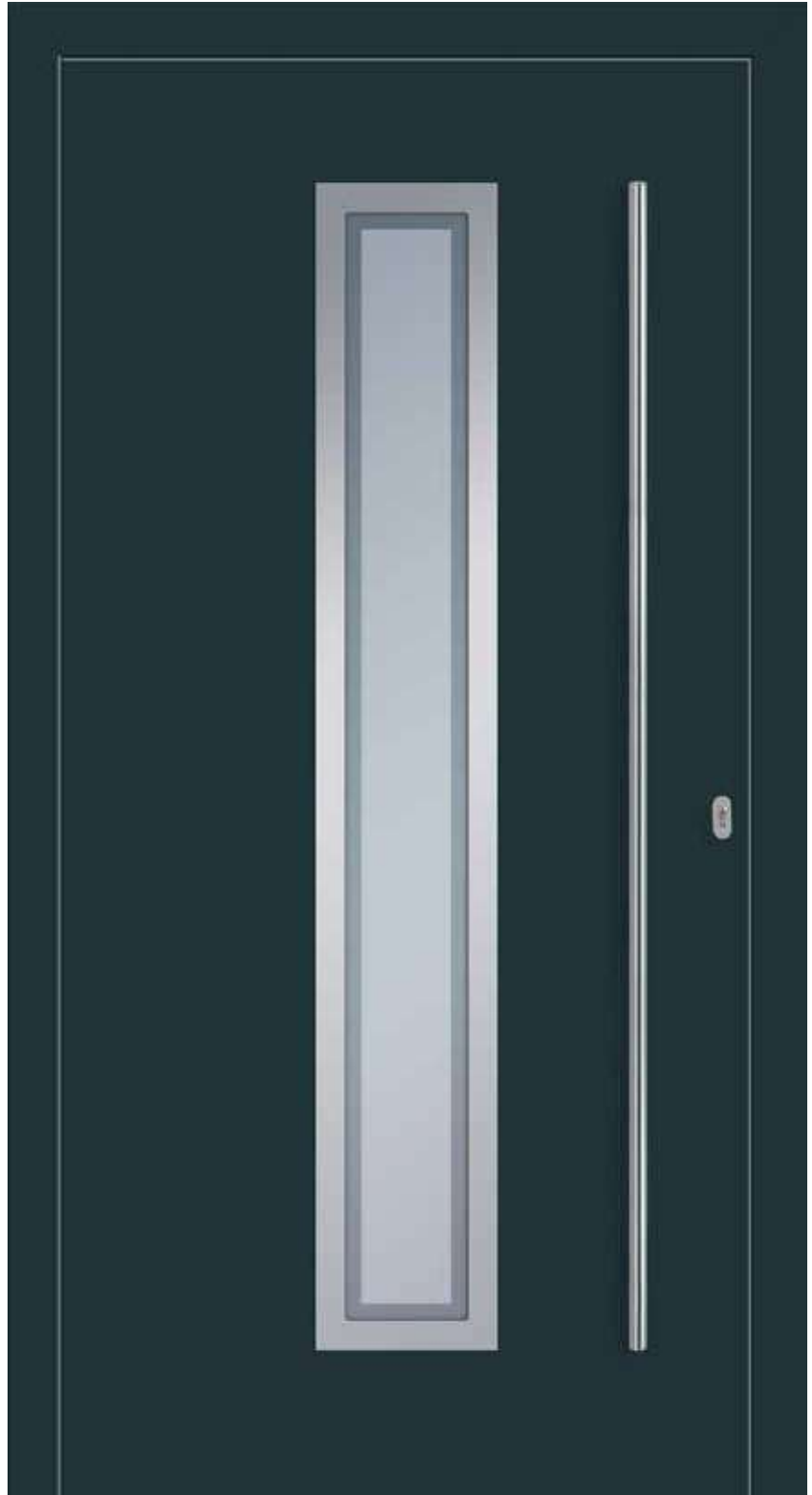
ALUSTAR 231

Ausführung:
ALUSTAR 220 - 231
Rahmen außen,
innen ohne Rahmen



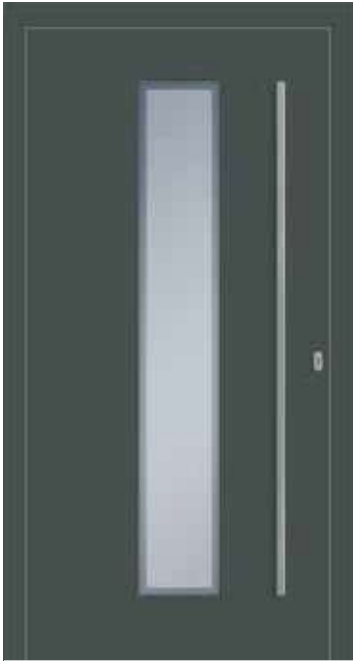
ALUSTAR 20

Einsatzfüllung
Isolierglas Satinato weiß
Griff ZAE 6s, 600 mm



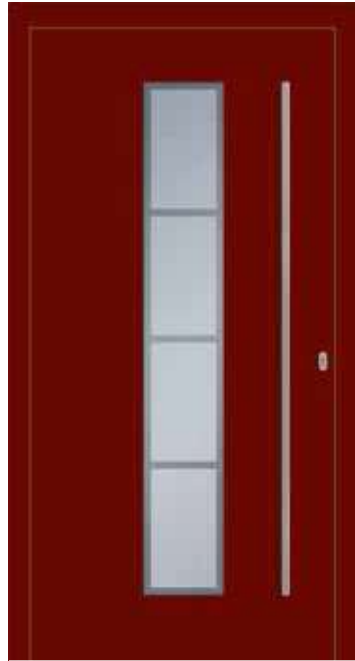
ALUSTAR 220

Aufsatzfüllung
Farbe Anthrazitgrau (RAL 7016)
Motivglas G201
Griff ZAE 6, 1600 mm



ALUSTAR 20

Aufsatzfüllung
Farbe Basaltgrau (RAL 7012)
Motivglas G101
Griff ZAE 6, 1600 mm



ALUSTAR 20

Aufsatzfüllung
Farbe Purpurrot (RAL 3004)
Motivglas G102
Griff ZAE 6, 1600 mm



ALUSTARS 2.0

HINWEIS

Die Abbildungen zeigen teilweise Zusatzausstattung.



ALUSTAR 21

Einsatzfüllung
Isoliertes Satinweiß
Griff ZAE 6s, 600 mm



ALUSTAR 221

Aufsatzfüllung
Farbe Anthrazitgrau (RAL 7016)
Motivglas G204
Griff ZAE 6, 1600 mm



ALUSTAR 221

Aufsatzfüllung
Farbe Purpurrot (RAL 3004)
Motivglas G203
Griff ZAE 6, 1600 mm



ALUSTAR 22

Einsatzfüllung
Isolierglas Satinato weiß
Griff ZAE 6s, 600 mm



ALUSTAR 222

Aufsatzfüllung
Farbe Anthrazitgrau (RAL 7016)
Motivglas G206
Griff ZAE 6, 1600 mm



ALUSTAR 22

Aufsatzfüllung
Farbe Silbergrau (RAL 7001)
Motivglas G105
Griff ZAE 6, 800 mm



ALUSTAR 23

Einsatzfüllung
Isolierglas Satinato weiß
Griff ZAE 6s, 600 mm



ALUSTAR 223

Aufsatzfüllung
Farbe Silbergrau (RAL 7001)
Motivglas G207
Griff ZAE 6, 1200 mm



ALUSTAR 23

Aufsatzfüllung
Farbe Anthrazitgrau (RAL 7016)
Motivglas G107
Griff ZAE 6, 1600 mm

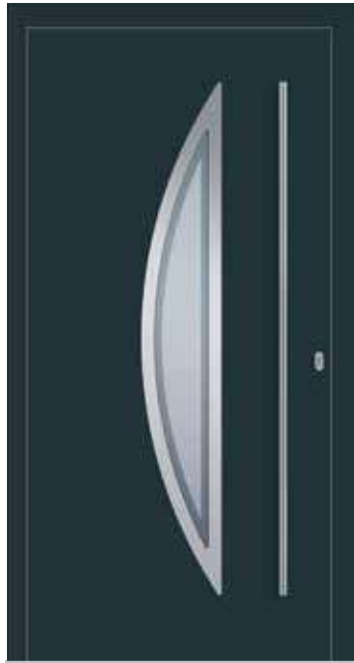
HINWEIS
Die Abbildungen zeigen teilweise Zusatzausstattung.

ALUSTARS 2.0



ALUSTAR 24

Einsatzfüllung
Isoliertes Satinweiß
Griff ZAE 6s, 600 mm



ALUSTAR 224

Aufsatzfüllung
Farbe Anthrazitgrau (RAL 7016)
Motivglas G208
Griff ZAE 6, 1600 mm



ALUSTAR 24

Aufsatzfüllung
Farbe Silbergrau (RAL 7001)
Motivglas G108
Griff ZAE 6, 1600 mm



ALUSTAR 25

Einsatzfüllung
Isoliertes Satinweiß
Griff ZAE 6s, 600 mm



ALUSTAR 225

Aufsatzfüllung
Farbe Silbergrau (RAL 7001)
Motivglas G209
Griff ZAE 6, 1200 mm



ALUSTAR 25

Aufsatzfüllung
Farbe Anthrazitgrau (RAL 7016)
Motivglas G109
Griff ZAE 6, 1600 mm



HINWEIS
Die Abbildungen zeigen teilweise Zusatzausstattung.

ALUSTARS 2.0



ALUSTAR 26

Einsatzfüllung
Isoliertes Satinweiß
Griff ZAE 6s, 600 mm



ALUSTAR 226

Aufsatzfüllung
Farbe Anthrazitgrau (RAL 7016)
Motivglas G210
Griff ZAE 6, 1600 mm



ALUSTAR 26

Aufsatzfüllung
Farbe Purpurrot (RAL 3004)
Motivglas G110
Griff ZAE 6, 1600 mm



ALUSTAR 27

Einsatzfüllung
Isolierglas Satinato weiß
Griff ZAE 6s, 600 mm



ALUSTAR 227

Aufsatzfüllung
Farbe Anthrazitgrau (RAL 7016)
Motivglas G211
Griff ZAE 6, 1600 mm



ALUSTAR 27

Aufsatzfüllung
Farbe Silbergrau (RAL 7001)
Motivglas G111
Griff ZAE 6, 1600 mm



ALUSTAR 28

Einsatzfüllung
Isolierglas Satinato weiß
Griff ZAE 6s, 600 mm



ALUSTAR 228

Aufsatzfüllung
Farbe Silbergrau (RAL 7001)
Motivglas G212
Griff ZAE 6, 1200 mm



ALUSTAR 28

Aufsatzfüllung
Farbe Anthrazitgrau (RAL 7016)
Motivglas G112
Griff ZAE 6, 1200 mm



HINWEIS
Die Abbildungen zeigen teilweise Zusatzausstattung.

ALUSTARS 2.0



ALUSTAR 29

Einsatzfüllung
Isoliertes Satinweiß
Griff ZAE 6s, 600 mm



ALUSTAR 29

Aufsatzfüllung
Farbe Anthrazitgrau (RAL 7016)
Motivglas G113
Griff ZAE 6, 1600 mm



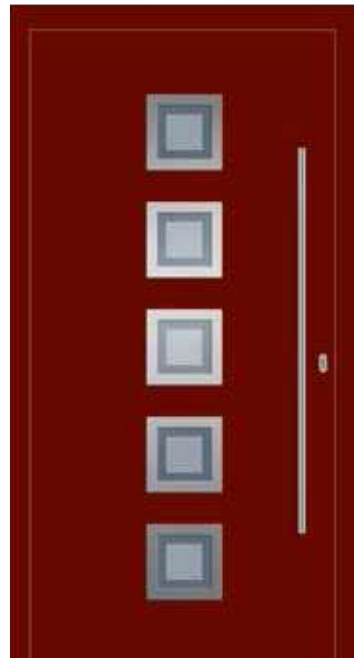
ALUSTAR 229

Aufsatzfüllung
Farbe Purpurrot (RAL 3004)
Motivglas G213
Griff ZAE 6, 1600 mm



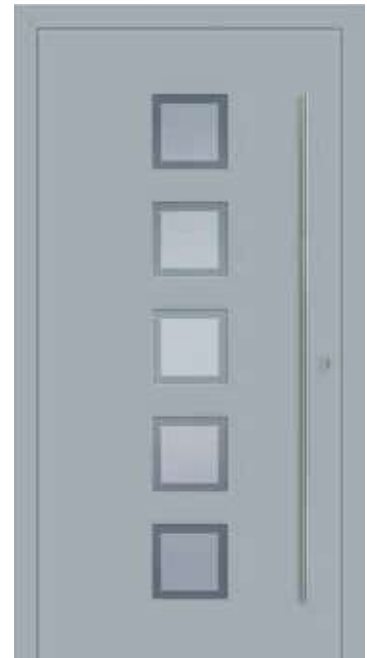
ALUSTAR 31

Einsatzfüllung
Isoliertes Satinweiß
Griff ZAE 6s, 600 mm



ALUSTAR 231

Aufsatzfüllung
Farbe Purpurrot (RAL 3004)
Motivglas G216
Griff ZAE 6, 1200 mm



ALUSTAR 31

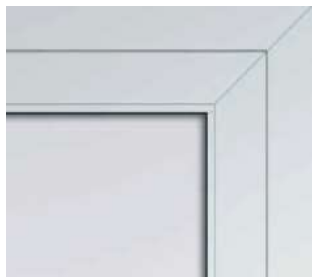
Aufsatzfüllung
Farbe Silbergrau (RAL 7001)
Motivglas G116
Griff ZAE 6, 1600 mm



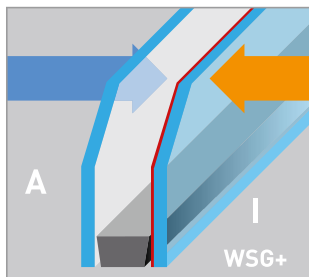
HINWEIS
Die Abbildungen zeigen teilweise Zusatzausstattung.

ALUSTARS 2.0

ALUSTARS STANDARDAUSSTATTUNG



Einsatzfüllung



2-fach Wärmeschutzverglasung Ug 1.1



Aufsatzbänder 2-teilig, EV1 oder weiß



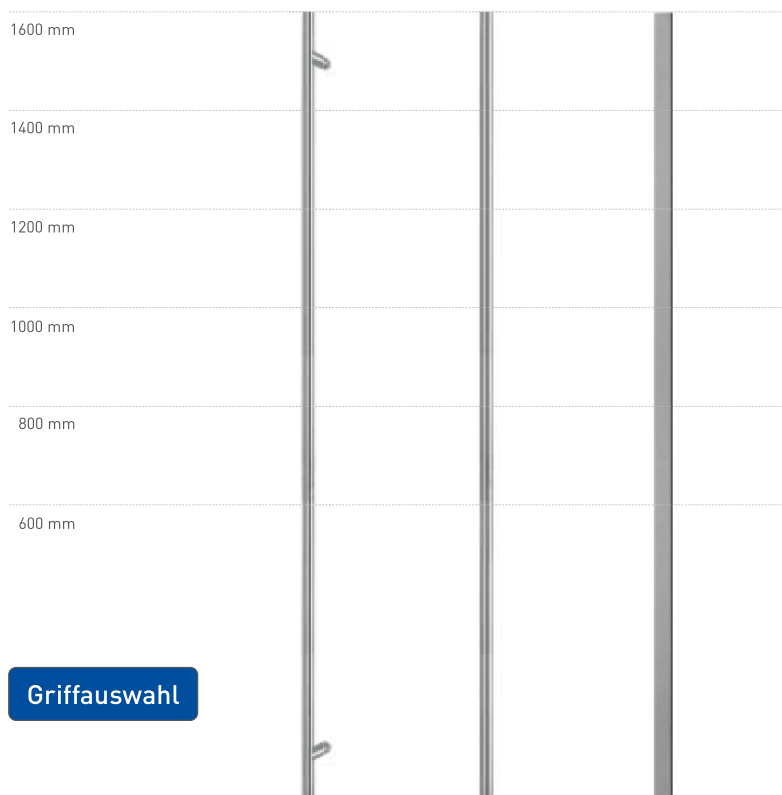
Innendrücker auf ovaler Rosette, Edelstahl



Innen- und Außenrosette oval, Edelstahl



Profizylinder mit Not- und Gefahrenfunktion inkl. 3 Schlüsseln



ZAE 6s rund, schräge Stützen, Edelstahl

ZAE 6 rund, gerade Stützen, Edelstahl

ZAE 128, eckig gerade Stützen, Edelstahl



3-fach Verriegelung mit Schwenkhaken

ALUSTARS GLÄSER (Auszug)



Klarglas



Mastercarré



Satinato weiß



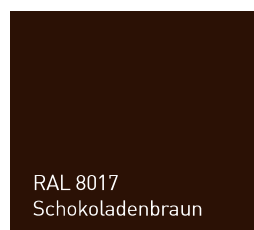
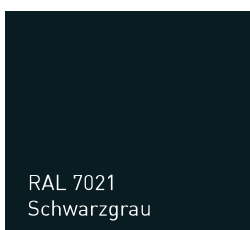
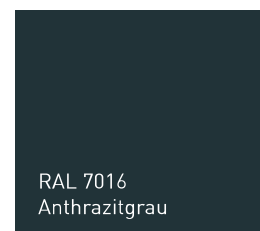
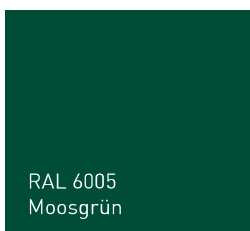
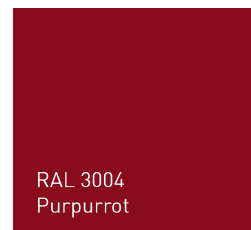
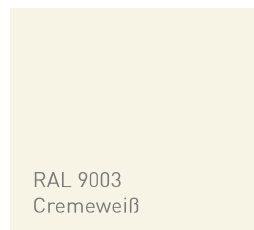
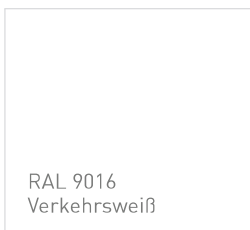
Chinchilla weiß



Ornament 504

Ornamentgläser werden bei allen Haustürfüllungen standardmäßig als äußere Scheibe des Isolierglases mit der Struktur nach innen eingebaut. Durch diesen Einbau wird der Reinigungsaufwand minimiert. Als Innenscheibe wird ein Wärmeschutzglas eingesetzt.

ALUSTARS FARBEN (Feinstruktur/matt)



ALUSTARS 2.0

ALUSTARS AUSFÜHRUNGSVARIANTEN

■ Einsatzfüllung Außenansicht



■ Aufsatzfüllung Außenansicht

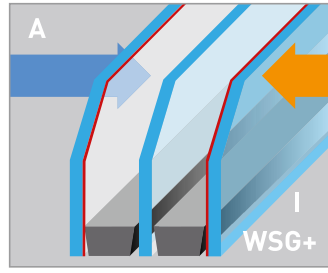


HINWEIS
Die Ausführung der Bänder und PZ-Rosetten sind beispielhaft dargestellt.

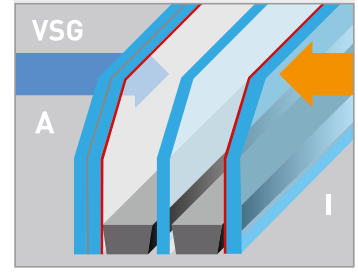
ALUSTARS ZUSATZAUSSTATTUNG



Aufsatzfüllung ein- oder beidseitig flügelüberdeckend



3-fach Wärmeschutzverglasung Ug 0.7



Verbundsicherheitsglas 6 mm außen



Rollenbänder 3-teilig, EV1 oder weiß



verdeckt liegende Bänder



Sicherheitsrosette oval, Edelstahl



Innen- und Außenrosette oval Blackline



Innendrücker auf ovaler Rosette, Blackline



Griff ZAF 147, 1200 mm, Blackline

Trittschutz - flächenbündig



TS2 Höhe 120 mm, Edelstahl



TS7 Höhe 40 mm, Edelstahl

ALUSTARS ZUSATZAUSSTATTUNG

TAGESENTRIEGELUNG

Tageszugang durch manuelle Entriegelung.



3-FACH
Automatik

3-FACH
motorische
Entriegelung

3-FACH
vollmotorisch

FUHR



E-ÖFFNER

Einfache Öffnung z. B. über Gegensprechanlage oder Handtaster. **Nicht kombinierbar mit Automatik-Verriegelung und Motorschloss.**



IM NOTFALL: KEINE PANIK

Ob Feuer, Erdbeben oder Amoklauf – es gibt Situationen, in denen muss man einfach nur raus aus dem Gebäude! Und das so schnell und sicher wie möglich. Gerade wenn Panik ausbricht, müssen die Notausgang- und Paniklösungen der Türen und Ausgänge funktionieren und selbst von flüchtenden Menschen intuitiv bedient werden können. Wir bieten genau für diese Notfälle eine umfangreich getestete Produktpalette an, die im Fall der Fälle Leben retten kann.



Anti-Panik Funktion B oder D
beidseitig Drücker



Anti-Panik Funktion E
Drücker + Knopf
oder Griffstange

BIOMETRIE - FINGERSCANNER IM FLÜGEL

Leistungsfähiger, kleiner Scanner Einbau im Türflügel, Kämpfer oder für Unterputzdose. Der neben dem Türöffnen auch noch zusätzliche Aufgaben übernehmen kann z.B. das Einschalten der Alarmanlage oder das Öffnen des Garagentors. Die Steuereinheit kann im Türflügel oder im Elektroschrank montiert werden.



FINGERSCANNER IM STOSSGRIFF

Wir bieten verschiedene Stoßgriff-Varianten in Edelstahlausführung.



FUHR MULTISCAN GO

Der Funk-Fingerscan multiscan go erfordert keinen Masterfinger. Über einen Master-Funkschlüssel kann man besonders einfach und komfortabel Finger anlernen oder löschen. Zusätzlich gibt es eine praktische Gastfingerfunktion über die man temporäre Berechtigungen verteilen kann, z.B. für den Nachbarn, eine Reinigungskraft, Handwerker oder Gärtner.

FUHR

ALUSTARS 2.0

UNSERE TECHNIK HAT PROFIL

Haustüren aus Aluminium zeichnen sich durch geprüfte Spitzenqualität aus. Die konsequent ausgeführte Wärmedämmung verhindert Vereisen und Schwitzen. Optimale Fugendichtigkeit trotz auch extremer norddeutscher Windbelastung. ALU-Haustüren sind unempfindlich gegen Feuchtigkeit, sie faulen und verrotten nicht und sind langjährig – über Generationen hinweg – korrosions- und hochwetterresistent.

Die Oberflächen sind in allen RAL-Farbtönen lösungsmittelfrei pulverbeschichtet. Alustars-Haustüren erfüllen die höchste Qualitätsanforderung der Klasse 2 von Qualicoat und der Masterqualität von GSB International. Die Aluminium-Türprofile sind darüber hinaus äußerst pflegeleicht und strapazierfähig.

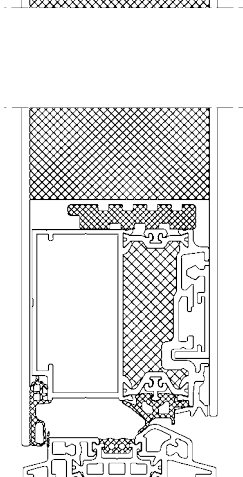
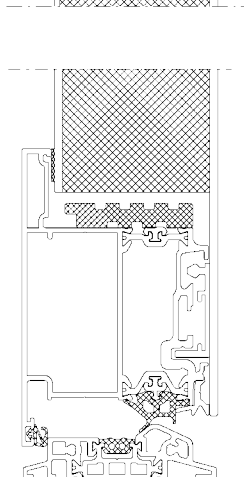
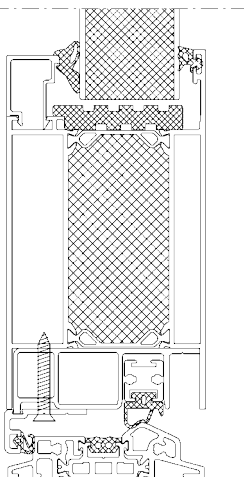
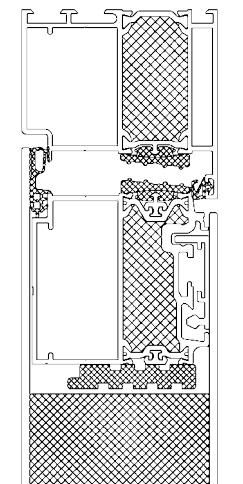
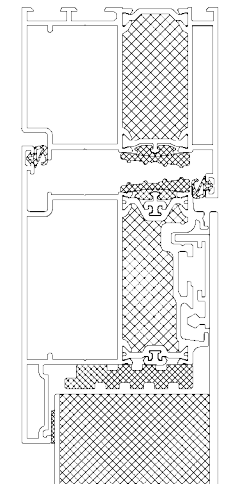
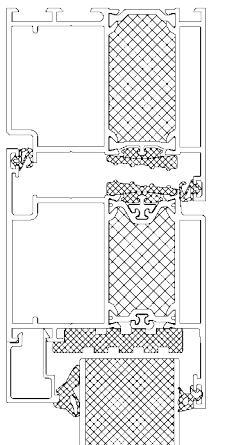
Die 72 mm Bautiefe und das 3-Kammer-Profilsystem mit flächenbündiger Ansicht sorgen für hohe Stabilität und optimale Wärmedämmung. Die allseitig umlaufende thermische Trennung mit glasfaserverstärkten Verbindungsstegen mit Klebeschnur und doppelt umlaufenden Dichtungen bieten eine hohe Dichtigkeit. Die Entwässerung liegt bei flügelüberdeckenden Füllungen verdeckt, bei Einsatzfüllungen und Seitenteilen ist diese sichtbar. ALU-Haustüren garantieren große Sicherheit, denn es werden ausschließlich geprüfte deutsche Marken-Beschläge eingebaut. Die thermisch getrennte Bodenschwelle mit einem speziellen Formstück sorgt für eine saubere seitliche Abdichtung. Darüber hinaus verhindert eine Sockel-Abschlussdichtung zuverlässig das Eindringen von Kälte, Zugluft, Staub und Wasser.



Aufsatzfüllung einseitig flügelüberdeckend



Quelle Profildarstellungen: heroyal – Johann Henken-johann GmbH Co.KG



Einsatzfüllung

Sandwichkonstruktion mit äußerer und innerer Deckplatte aus pulverbeschichtetem Aluminium, mit hochwärmegedämmtem und druckfestem Schaumkern. Sandwichfüllung wird über Glasleisten im Glasfalz montiert. Flügelprofil innen und außen sichtbar.

Aufsatzfüllung einseitig flügelüberdeckend

Sandwichkonstruktion mit äußerer und innerer Deckplatte aus pulverbeschichtetem Aluminium, mit hochwärmegedämmtem und druckfestem Schaumkern. Äußere Deckplatte flügelüberdeckend, Sandwichfüllung wird von außen auf Flügelprofil geclipst, Flügelprofil ist von außen nicht sichtbar.

Aufsatzfüllung beidseitig flügelüberdeckend

Sandwichkonstruktion mit äußerer und innerer Deckplatte aus pulverbeschichtetem Aluminium, mit hochwärmegedämmtem und druckfestem Schaumkern. Äußere Deckplatte flügelüberdeckend, Sandwichfüllung wird von außen auf Flügelprofil geclipst, Flügelprofil ist von außen und innen nicht sichtbar.

Türflügelverformung
(Bimetall Effekt)

Haustüren sind ein Fassadenelement des Objektes und dadurch den Temperaturdifferenzen zwischen Innen - und Außenklima ausgesetzt. Die extremen Außentemperaturen können zu Flügelverformungen und damit zu Funktionsproblemen an Türen führen. Die Türflügelverformung < 4 mm ist kein Gegenstand der Reklamation.

Dem Endabnehmer gegenüber besteht hierüber Hinweispflicht.

Grenzwerte bei extremen Temperaturbelastungen

Verformung	Verriegelungsmoment
≤ 4,5 mm	≤ 1,5 Nm
≤ 4,5 mm	≤ 1,5 Nm

Temperaturen nach Oberflächen

Farbton	Temperatur bei direkter Sonneneinstrahlung
hell - weiß	ca. 40 - 50°C
dunkel	ca. 60 - 70°C
sehr dunkel	ca. 70 - 80°C

**FALLS DIE OPTIMALE
EINBAUSITUATION EINMAL
NICHT MÖGLICH IST,
HABEN WIR AUCH FÜR DIESEN
FALL DIE PERFEKTE LÖSUNG...**



Sommerklima

Die Haustüren mit dunkler Oberfläche sollten keiner direkten Sonneneinstrahlung und Schlagregen ausgesetzt werden!

Auswirkungen:

- schlechtere Dichtungsanlage
- Tür schwer zu schließen



Bei einer direkten Sonneneinstrahlung können die großen Temperaturdifferenzen zu Funktionsproblemen führen.

Maßnahmen:

- Vermeidung des Türeingangs an Orten mit hoher Sonneneinstrahlung
- Tür mit hellen Oberflächen und zusätzlichem Schutz durch ein Vordach
- Zuschließen der Tür. Der Türflügel wird schlossseitig durch die Mehrfachverriegelung zusätzlich oben und unten fixiert



Winterklima

Bei Winterklima kann die Flügelverformung von innen kommen, da die Außentemperatur extrem niedriger als innen ist. Eine Verformung kann auch durch eine direkt angrenzende Bodenheizung verursacht werden.